

Fisarmonica on-line

Avviamento facilitato al massimo

In queste pagine trovi la guida e le immagini, mentre per avere i filmati degli esercizi e delle mani sulla fisarmonica, devi installare il nostro programma "Penta Player Suite" (omaggio agli iscritti). La realizzazione di questo lavoro è stata possibile solo per la grande passione che abbiamo verso questo meraviglioso strumento.

1ª lezione – Solo mano destra - **01.avi solo** – **02.avi ascolta / ripeti**
Esercizi con una sola nota in chiave di Violino – solo l'allievo


01 / Avviamento con una nota

www.studiomusica.it © tutti i diritti riservati a termine di legge

by Pasquale Brandimarte

Mano destra
medio nota Mi

Mi 3 Mi 3 Mi 3 3 **ripeti**



Starter 1 2 3 4
(mantice fermo)

apri il mantice chiudi il mantice apri il mantice chiudi il mantice

Figura "tagliata dalla 1ª linea" prende in nome di **Mi**. Sulla Fisa la suoni col dito medio (3)
Apertura e chiusura del mantice ogni misura. (4º Capitolo del Corso di Teoria Arg. 41 e 42)

Ora la 1ª riga la suona il Maestro – la 1ª solo l'allievo sopra una base armonica – Attenzione.

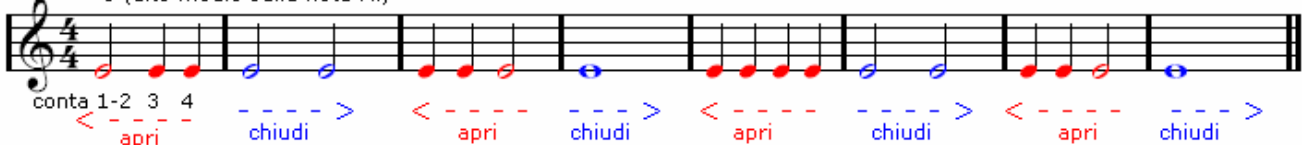
Fisa - Ascolta / Ripeti

Associazione Amici della Musica Pentagramma - Scuola dal 1982

www.studiomusica.it

Ascolta

3 (dito medio sulla nota Mi)



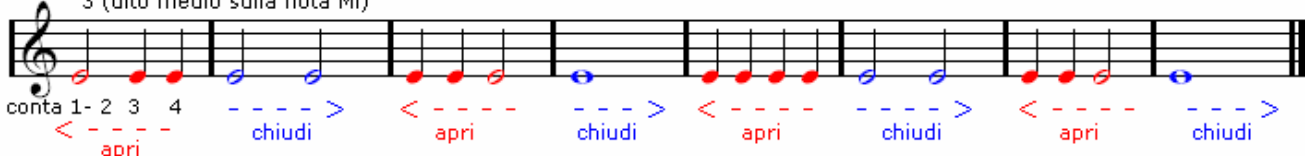
conta 1-2 3 4 > < > < > < >

apri chiudi apri chiudi apri chiudi apri chiudi

Prima di iniziare apri leggermente il mantice - dopo lo starter conta sempre 1 2 3 4 - inverti il mantice ogni misura

Ripeti

3 (dito medio sulla nota Mi)



conta 1-2 3 4 > < > < > < >

apri chiudi apri chiudi apri chiudi apri chiudi

Lo scopo da raggiungere?

La nota **Mi** - Medio mano destra – N. dito? - In 3 figure? – La loro Durata? – Il mantice?
Esercizio a una riga; Allievo solo / A 2 righe; prima il Maestro poi Allievo sopra la base.

2ª lezione – Solo mano destra - **03.avi solo** – **04.avi ascolta / ripeti**

Esercizi con una sola nota in chiave di Violino – solo l'allievo

02 / Avviamento con una nota

www.studiomusica.it © tutti i diritti riservati a termine di legge

by Pasquale Brandimarte

Mano destra
indice nota Re

Re 2 Re 2 Re 2 2 **ripeti** -

Starter 1 2 3 4
(mantice fermo)

< - - - - - > < - - - - - > < - - - - - > < - - - - - >

apri il mantice chiudi il mantice apri il mantice chiudi il mantice

Figura "attaccata sotto la 1^a linea" prende in nome di **Re**. Sulla Fisa la suoni col dito medio (2)
Apertura e chiusura del mantice ogni misura.

Fisa - Ascolta / Ripeti

Associazione Amici della Musica Pentagramma - Scuola dal 1982

www.studiomusica.it

Ascolta

2 (dito indice sulla nota Re)

conta 1-2 3 4 < - - - - - > < - - - - - > < - - - - - > < - - - - - >

apri chiudi apri chiudi apri chiudi apri chiudi

Prima di iniziare apri leggermente il mantice - dopo lo starter conta sempre 1 2 3 4 - inverti il mantice ogni misura

Ripeti

2 (dito indice sulla nota Re)

conta 1-2 3 4 < - - - - - > < - - - - - > < - - - - - > < - - - - - >

apri chiudi apri chiudi apri chiudi apri chiudi

Lo scopo da raggiungere?

La nota **Re** - Indice mano destra - N. dito? - In 3 figure? - La loro Durata? - Il mantice?
Esercizio a una riga; Allievo solo / A 2 righe; prima il Maestro poi Allievo sopra la base.

3^a lezione - Solo mano destra - **05.avi solo** - **06.avi ascolta / ripeti**

Esercizi con una sola nota in chiave di Violino - solo l'allievo

03 / Avviamento con una nota

www.studiomusica.it © tutti i diritti riservati a termine di legge

by Pasquale Brandimarte

Mano destra
anulare nota Fa

Fa 4 Fa 4 Fa 4 4 **ripeti** -

Starter 1 2 3 4
(mantice fermo)

< - - - - - > < - - - - - > < - - - - - > < - - - - - >

apri il mantice chiudi il mantice apri il mantice chiudi il mantice

Figura "dentro il 1^o spazio" prende in nome di **Fa**. Sulla Fisa la suoni col dito medio (4)
Apertura e chiusura del mantice ogni misura.

Fisa - Ascolta / Ripeti

Associazione Amici della Musica Pentagramma - Scuola dal 1982

www.studiomusica.it

Ascolta

4 (dito anulare sulla nota Fa)

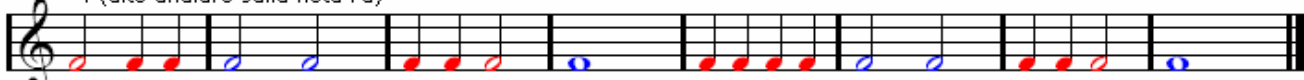


conta 1-2 3 4 < - - - - > < - - - - > < - - - - > < - - - - >
< - - - - > < - - - - > < - - - - > < - - - - >
apri chiudi apri chiudi apri chiudi apri chiudi

Prima di iniziare apri leggermente il mantice - dopo lo starter conta sempre 1 2 3 4 - inverti il mantice ogni misura

Ripeti

4 (dito anulare sulla nota Fa)



conta 1- 2 3 4 < - - - - > < - - - - > < - - - - > < - - - - >
< - - - - > < - - - - > < - - - - > < - - - - >
apri chiudi apri chiudi apri chiudi apri chiudi

Lo scopo da raggiungere?

La nota **Fa** - Anulare mano destra - N. dito? - In 3 figure? - La loro Durata? - Il mantice?
Esercizio a una riga; Allievo solo / A 2 righe; prima il Maestro poi Allievo sopra la base.

4ª lezione - Solo mano destra - 07.avi solo - 08.avi ascolta / ripeti

Esercizi con una sola nota in chiave di Violino - solo l'allievo

04 / Avviamento con una nota

www.studiomusica.it © tutti i diritti riservati a termine di legge

by Pasquale Brandimarte

Mano destra
mignolo nota Sol

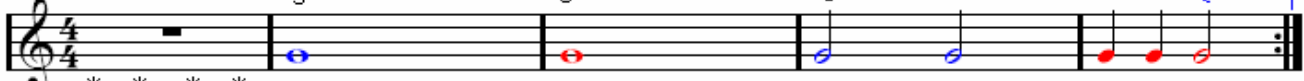
Sol
5

Sol
5

Sol
5

5

ripeti -
< - - - - >



* * * *
Starter 1 2 3 4
(mantice fermo)

< - - - - > < - - - - > < - - - - > < - - - - >
< - - - - > < - - - - > < - - - - > < - - - - >
apri il mantice chiudi il mantice apri il mantice chiudi il mantice

Figura "tagliata dalla 1ª linea" prende in nome di **Sol**. Sulla Fisa la suoni col dito medio (5)
Apertura e chiusura del mantice ogni misura.

Fisa - Ascolta / Ripeti

Associazione Amici della Musica Pentagramma - Scuola dal 1982

www.studiomusica.it

Ascolta

5 (dito mignolo sulla nota Sol)



conta 1-2 3 4 < - - - - > < - - - - > < - - - - > < - - - - >
< - - - - > < - - - - > < - - - - > < - - - - >
apri chiudi apri chiudi apri chiudi apri chiudi

Prima di iniziare apri leggermente il mantice - dopo lo starter conta sempre 1 2 3 4 - inverti il mantice ogni misura

Ripeti

5 (dito mignolo sulla nota Sol)



conta 1- 2 3 4 < - - - - > < - - - - > < - - - - > < - - - - >
< - - - - > < - - - - > < - - - - > < - - - - >
apri chiudi apri chiudi apri chiudi apri chiudi

Lo scopo da raggiungere?

La nota **Sol** - Mignolo mano destra - N. dito? - In 3 figure? - La loro Durata? - Il mantice?

Esercizio a una riga; Allievo solo / A 2 righe; prima il Maestro poi Allievo sopra la base.

5ª lezione – Solo mano destra - **09.avi solo** – **10.avi ascolta / ripeti**
 Esercizi con una sola nota in chiave di Violino – solo l'allievo

05 / Avviamento con una nota

www.studiomusica.it © tutti i diritti riservati a termine di legge

by Pasquale Brandimarte

Mano destra
pollice nota Do

Do 1 Do 1 Do 1 1 **ripeti** -

Starter 1 2 3 4
 (mantice fermo)

< - - - - > < - - - - > < - - - - > < - - - - >

apri il mantice chiudi il mantice apri il mantice chiudi il mantice

Figura "taglio in testa sotto il Rigo" prende in nome di **Do**. Sulla Fisa la suoni col dito medio (1)
 Apertura e chiusura del mantice ogni misura.

Fisa - Ascolta / Ripeti

Associazione Amici della Musica Pentagramma - Scuola dal 1982

www.studiomusica.it

Ascolta

1 (dito pollice sulla nota Do)

conta 1-2 3 4 < - - - - > < - - - - > < - - - - > < - - - - > < - - - - > < - - - - > < - - - - >

apri chiudi apri chiudi apri chiudi apri chiudi

Prima di iniziare apri leggermente il mantice - dopo lo starter conta sempre 1 2 3 4 - inverti il mantice ogni misura

Ripeti

1 (dito pollice sulla nota Do)

conta 1-2 3 4 < - - - - > < - - - - > < - - - - > < - - - - > < - - - - > < - - - - > < - - - - >

apri chiudi apri chiudi apri chiudi apri chiudi

Lo scopo da raggiungere?

La nota **Do** - Pollice mano destra - N. dito? - In 3 figure? - La loro Durata? - Il mantice?
 Esercizio a una riga; Allievo solo / A 2 righe; prima il Maestro poi Allievo sopra la base.

6ª lezione – Solo mano sinistra - **11.avi solo** – **12.avi ascolta / ripeti**
 Esercizi con una sola nota in chiave di Basso – solo l'allievo

01 Avviamento Bassi - 2ª fila

Associazione Amici della Musica Pentagramma - Scuola dal 1982

www.studiomusica.it

* * * * 4 (anulare)

starter

Basso Do

< - - - - > < - - - - > < - - - - > < - - - - > < - - - - > < - - - - > < - - - - > < - - - - >

apri chiudi apri chiudi apri chiudi apri chiudi

Prima inverti il mantice ogni misura, successivamente, ogni due misure.

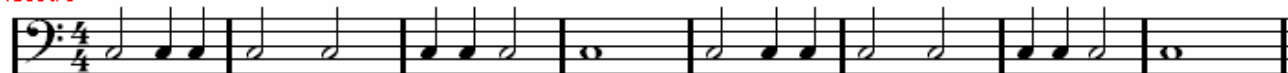
Figura "dentro il 2° spazio" prende in nome di **Do**. Lato bassi col dito **anulare (4°)**
 1ª Riga suona il Maestro - 2ª Allievo - Apertura e chiusura del mantice ogni misura e ogni due.

01 Bassi fondamentali - 2ª fila

Associazione Amici della Musica Pentagramma - Scuola dal 1982

www.studiomusica.it

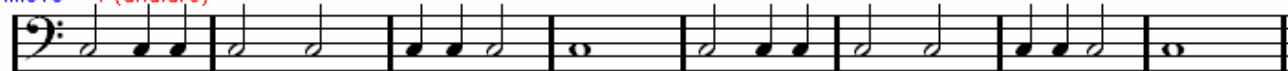
Maestro 4 (anulare)



basso Do
<-----apri-----chiudi> <-----apri-----chiudi> <-----apri-----chiudi> <-----apri-----chiudi>

Prima inverti il mantice ogni misura

Allievo 4 (anulare)



basso Do
<-----apri-----chiudi> <-----apri-----chiudi>

Successivamente ogni due misure

Lo scopo da raggiungere?

Il basso **Do** - Anulare mano sinistra - N. dito? - Fila dei bassi? - Mantice una e due misure.
Esercizio a una riga; Allievo solo / A 2 righe; prima il Maestro poi Allievo sopra la base.

7ª lezione - Solo mano sinistra - 13.avi solo - 14.avi ascolta / ripeti

Esercizi con una sola nota in chiave di Basso - solo l'allievo

02 Avviamento Bassi - 2ª fila

Associazione Amici della Musica Pentagramma - Scuola dal 1982

www.studiomusica.it

* * * * 3 (medio)



starter
Basso Sol
<-----apri-----chiudi> <-----apri-----chiudi> <-----apri-----chiudi> <-----apri-----chiudi>

Prima inverti il mantice ogni misura, successivamente, ogni due misure.

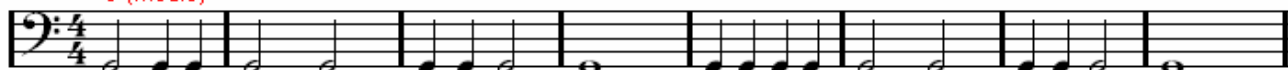
Figura "tagliata dal 1º rigo" prende in nome di **Sol**. Lato bassi col dito **medio** (3º)
1ª Riga suona il Maestro - 2ª Allievo - **Apertura e chiusura del mantice ogni misura e ogni due.**

02 Bassi fondamentali - 2ª fila

Associazione Amici della Musica Pentagramma - Scuola dal 1982

www.studiomusica.it

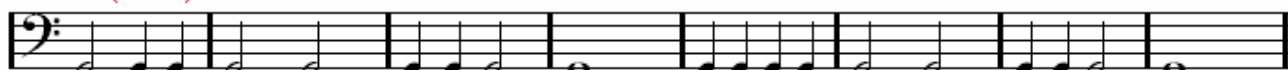
Maestro 3 (medio)



basso Sol
<-----apri-----chiudi> <-----apri-----chiudi> <-----apri-----chiudi> <-----apri-----chiudi>

Prima inverti il mantice ogni misura

Allievo 3 (medio)



basso Sol
<-----apri-----chiudi> <-----apri-----chiudi>

Successivamente ogni due misure

Lo scopo da raggiungere?

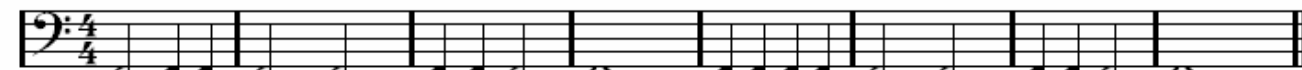
Il basso **Sol** - Medio mano sinistra - N. dito? - Fila dei bassi? - Mantice una e due misure.
Esercizio a una riga; Allievo solo / A 2 righe; prima il Maestro poi Allievo sopra la base.

04 Bassi fondamentali - 2^a fila

Associazione Amici della Musica Pentagramma - Scuola dal 1982

www.studiomusica.it

Maestro 5 (mignolo)



basso Fa < - - - - - apri - - - - - chiudi > < - - - - - apri - - - - - chiudi > < - - - - - apri - - - - - chiudi > < - - - - - apri - - - - - chiudi >

Prima inverti il mantice ogni misura

Allievo 5 (mignolo)



basso Fa < - - - - - apri - - - - - chiudi > < - - - - - apri - - - - - chiudi >

Successivamente ogni due misure

Lo scopo da raggiungere?

Il basso **Fa** - Mignolo mano sinistra - Alta difficoltà, devi insistere - Mantice una e due misure.
Esercizio a una riga; Allievo solo / A 2 righe; prima il Maestro poi Allievo sopra la base.

Terminati questi studi

puoi continuare con il Metodo per Fisarmonica (volume 1°)

Cambieri - Fugazza - Melocchi Edizioni Bèrben - Ancona Italy - (in libreria o dall'Editore)

<http://www.berben.it/>

Ti aspettiamo!

Quando per i più disparati motivi non puoi frequentare una scuola, ti arrendi!?

Siamo una realtà difficilmente imitabile, Perciò rivolgiti a noi!

Chiamaci allo **0761.509642 / 3339887853** o scrivi **info@studiomusica.it**
