

La chiave di Do ha quattro posizioni,

la 1ª è la **chiave di soprano**, è collocata in modo da indicare la nota **Do** tagliata dalla **1ª linea** del Rigo musicale.



Quando i due puntini "circoscrivono" la 1ª linea, abbiamo la chiave di **Soprano** →



Nota Do sulla 1ª linea
chiave di Soprano

la 2ª è la **chiave di mezzosoprano**, è collocata in modo da indicare la nota **Do** tagliata dalla **2ª linea** del Rigo musicale.



Quando i due puntini "circoscrivono" la 2ª linea, avremo la chiave di **Mezzosoprano** →



Nota Do sulla 2ª linea
chiave di Mezzosoprano

la 3ª è la **chiave di contralto**, è collocata in modo da indicare la nota **Do** tagliata dalla **3ª linea** del Rigo musicale.



Quando i due puntini "circoscrivono" la 3ª linea, si tratta invece della chiave di **Contralto** →



Nota Do sulla 3ª linea
chiave di Contralto

la 4ª è la **chiave di tenore**, è collocata in modo da indicare la nota **Do** tagliata dalla **4ª linea** del Rigo musicale.



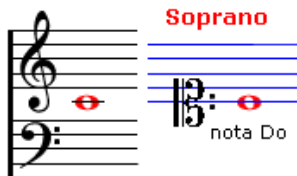
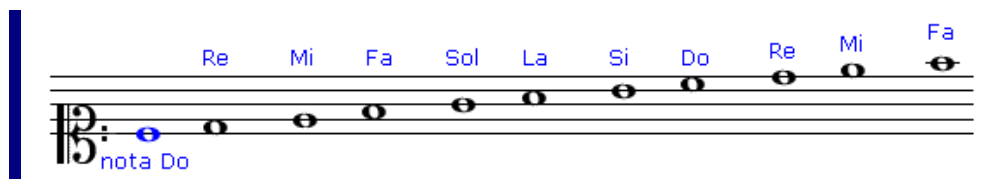
Se i due puntini "circoscrivono" la 4ª linea, avremo allora la chiave di **Tenore** →



Nota Do sulla 4ª linea
chiave di Tenore

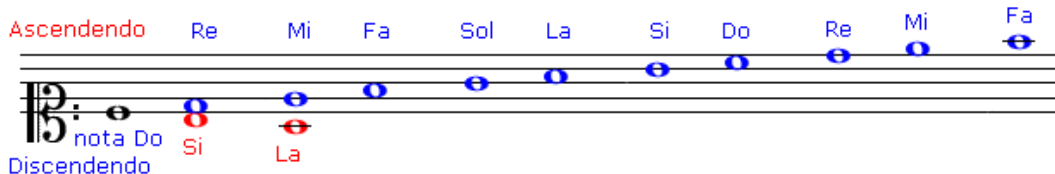
Posizione delle note per la chiave di Soprano

Note ascendenti



A destra le **note discendenti** →

← Qui vedi le 5 linee usate dalla chiave di Soprano rispetto all'endecalineo



Tutte le note della chiave (femminile), di Soprano



Posizione delle note per la chiave di Mezzosoprano

Le note ascendenti fino ad un taglio in testa →

Re Mi Fa Sol La Si Do Re
nota Do

nota Do Si La Sol Fa

← qui le discendenti

A destra vedi le 5 linee usate dal Mezzosoprano rispetto all'endecalineo

Mezzosoprano
nota Do

Ascendendo Re Mi Fa Sol La Si Do Re
Discendendo nota Do Si La Sol Fa

← Tutte le note del Mezzosoprano

Posizione delle note per la chiave di Contralto

Contralto
nota Do

Le note ascendenti →

← Il Contralto dall'endecalineo

Re Mi Fa Sol La Si
nota Do

nota Do Si La Sol Fa Mi Re

← Note discendenti fino ad un taglio in testa

Tutte le note ↓ della chiave

Le chiavi di:
Soprano
Mezzo soprano
Contralto
sono anche dette "femminili"

Ascendendo Re Mi Fa Sol La Si Do
Discendendo nota Do Si La Sol Fa Mi Re Do

Posizione delle note per la chiave di Tenore

Tenore
nota Do

Le note ascendenti →

← Il Tenore nell'endecalineo

Re Mi Fa Sol
nota Do

nota Do Si La Sol Fa Mi Re Do Si

← Le note discendenti

Tutte le note del Tenore ↓

La chiave di **Tenore**
è *maschile*

Tutte le chiavi estratte dall'endecalineo

Dal doppio pentagramma (endecalineo) otteniamo:

La nota **Do** (centrale) è comune a tutte le chiavi che formeranno il **Setticlavio**.

La differenza di base consiste nel fatto che ogni chiave usa 5 linee diverse ma tutte contenute nel doppio pentagramma.

Osserva un altro disegno

Le linee colorate mostrano come ogni chiave è collocata nell'ambito dell'endecalineo, inoltre vedi la divisione delle chiavi in: **Maschili e Femminili**

Cosa hai appreso nella lezione

<p>Capitolo 2° La scrittura della musica:</p> <p>Argomento 27/16 La chiave di Do ha 4 posizioni</p>	La chiave di Do ha 4 posizioni , <i>soprano, mezzosoprano, contralto, tenore</i>
	Si classificano come chiavi femminili , tutte ad eccezione del tenore
	La chiave di Soprano indica la nota Do sulla 1ª linea
	La chiave di Mezzosoprano indica la nota Do sulla 2ª linea
	La chiave di Contralto indica la nota Do sulla 3ª linea
	La chiave di Tenore indica la nota Do sulla 4ª linea
Tutte le chiavi usano 5 linee contenute nell'endecalineo	

Per i Compiti di scrittura

- Stampa pdf
- Completala
- Archiviala
- Informaci

Elisa & Pasquale Brandimarte