

Diventa facile ora attribuire i nomi che avranno i suoni ascendenti, e così quelli discendenti.

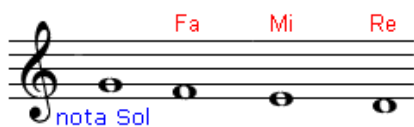
Da tenere presente che sia ascendendo che discendendo si alterna sempre ad ogni linea uno spazio.

La chiave indica la nota Sol
posta sulla seconda linea



E' sufficiente che la chiave indichi una sola nota, infatti le altre verranno ricavate di conseguenza

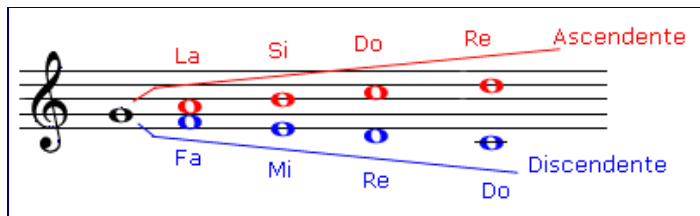
in senso ascendente;
alternando linee e spazi per le note;
La, Si, Do, Re, Mi, Fa,
oltre a Sol fuori del Rigo,



in senso discendente;
sempre alternando linee e spazi per le note;
Fa nel 1° spazio - Mi sulla 1ª linea,
quindi Re sotto il pentagramma in uno spazio opposto alla nota Sol come abbiamo visto nelle note ascendenti.

Riassumendo

La chiave di Sol indica una sola posizione ovvero la nota Sol posta sulla 2ª linea.



Diventa facile ora attribuire i nomi che avranno i suoni ascendenti, e così quelli discendenti.

Da tenere presente che sia ascendendo che discendendo si alterna sempre ad ogni linea uno spazio.

[Entra qui](#) - stampa il pentagramma vuoto dove scrivi le note in tutte le linee e gli spazi usando le figure che conosci.

Cosa hai appreso nella lezione

Capitolo 2°

La scrittura della musica:

Argomento 25/14

Note sulle linee e negli spazi

Il suono Sol è indicato dalla chiave che prende il suo nome

Tutte le altre note saranno inserite nel Rigo musicale di conseguenza alla posizione della nota Sol

La chiave di Sol è anche detta **chiave di Violino**

Le note sia ascendendo che discendendo si **alternano fra righe e spazi**

Avremo pure la **chiave di Fa** (2 posizioni) e la **chiave di Do** (4 posizioni)

Per i Compiti di scrittura

[Stampa pdf](#) [Completala](#) [Archivala](#) [Informaci](#)

[Elisa & Pasquale Brandimarte](#) -