

La chiave di Sol, detta anche **chiave di violino**, è posta sulla seconda linea del Rigo musicale.

La sua posizione una volta veniva più chiaramente determinata da due puntini collocati sul 1° e sul 2° spazio (vedi figura),

oggi tali puntini sono rimasti in uso, **come vedremo più avanti**, solo per quelle chiavi che indicano più di un suono, come la chiave di **Fa che ne indicherà 2**, e la chiave di **Do che ne indicherà 4**.

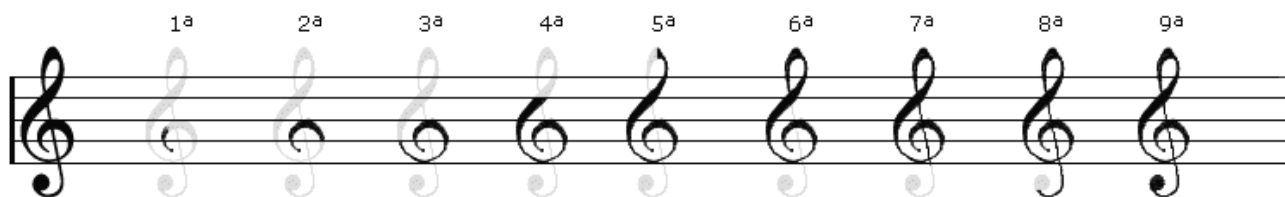


La chiave indica la nota Sol
posta sulla seconda linea



E' sufficiente che la chiave indichi
una sola nota,
infatti le altre verranno ricavate di conseguenza

Impariamo a scrivere correttamente la chiave di Violino



Si inizia da un punto al centro del 1° spazio e con le figure 1, 2, 3, si "gira intorno alla 2ª riga" dove "abita" la nota Sol, poi si prosegue ecc. ecc.

[vedi il](#)

Capita non di raro di incontrare musicisti mancini che iniziano a scrivere la chiave da un punto sotto il pentagramma, vedi la 3ª figura, e poi....



[Entra qui](#) - trovi le pagine in formato pdf sulle quali, una volta stampate puoi scrivere.

Cosa hai appreso nella lezione

Capitolo 2°

La scrittura della musica:

Argomento 24/13

La chiave di Sol o di Violino

Il suono Sol è indicato dalla chiave che prende il suo nome

Tutte le altre note saranno inserite nel Rigo musicale di conseguenza

La chiave di Sol è anche detta **chiave di Violino**

La chiave rappresenta un disegno stilizzato che gira intorno alla 2ª linea

Il disegno della chiave inizia il suo percorso nel 1° spazio / per i mancini sotto il pentagramma

Per i Compiti di scrittura

Stampa pdf Completala Archivala Informaci

[Elisa & Pasquale Brandimarte](#) -