

Sappiamo che le note si collocano nel Rigo musicale, sulle linee e dentro gli spazi oppure sopra e sotto il Rigo usando i tagli addizionali, ma ancora non abbiamo approfondito il nome che ciascun suono prenderà, ovvero dove sarà collocata, ad esempio, la nota Do, la nota Mi, oppure Si, ecc.

Per stabilire con esattezza il nome delle note in quella data posizione occorre scrivere, all'inizio di ogni rigo un segno.

Tale segno ci indicherà la posizione della nota di cui esso porta il nome.

Questo segno prende il nome di: **CHIAVE**.

Abbiamo oggi in uso **tre** tipi di chiavi:

1°

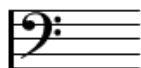


La chiave di **Sol**  
indica la posizione della nota **Sol** →



La chiave di **Sol**  
usa **una** sola posizione,  
quella che vedi.

2°



La chiave di **Fa**  
indica la posizione della nota **Fa** →



La chiave di **Fa**  
usa **due** posizioni,  
(lezione n. 20).

3°



La chiave di **Do**  
indica la posizione della nota **Do** →



La chiave di **Do**  
usa **quattro** posizioni,  
(lezione n. 21).

## Riassumendo

Ogni chiave indica **una sola nota**, da questa, sia ascendendo che discendendo, si ricavano gli altri suoni, con le chiavi quindi i suoni acquireranno una precisa posizione.

## Cosa hai appreso nella lezione

### Capitolo 2°

La scrittura della  
musica:

### Argomento 23/12

Le chiavi

Le chiavi sono **tre** ed indicano un solo suono ciascuna

La chiave di **Sol** indica la nota sulla 2ª linea

La chiave di **Fa** indica la nota sulla 4ª linea, ma ha una altra posizione

La chiave di **Do** indica la nota sulla 1ª linea ed ha altre tre posizioni

Gli altri suoni vanno posizionati di conseguenza alla nota data

## Per i Compiti di scrittura

🖨️ Stampa pdf

📄 Completala

📁 Archivala

📧 Informaci

*Elisa & Pasquale Brandimarte -*