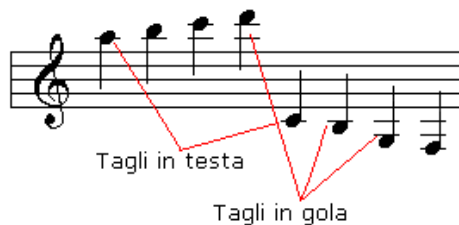
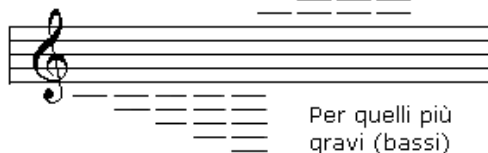


Può succedere che le note di un brano superino, verso l'acuto o verso il grave, l'estensione contenuta dal Rigo musicale, che come abbiamo visto si forma di 5 linee e 4 spazi.

Per quei suoni dunque che sorpassano il limite di esso si adoperano delle linee ausiliarie dette;
tagli aggiuntivi o linee supplementari.

Per i suoni più acuti



Attenzione così come le note scritte all'interno del pentagramma, anche le note che usano i tagli aggiuntivi sopra o sotto il rigo, hanno due sole posizioni;

taglio in testa, quando la nota è collocata su una **linea supplementare**

taglio in gola, quando la nota è collocata **nello spazio**.

Vedi gli esempi sotto



taglio in testa sopra



taglio in gola sopra

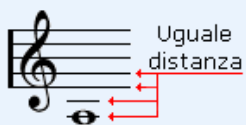


taglio in gola sotto



taglio in testa e in gola

Nel 4° esempio a destra abbiamo; **un taglio in testa ed uno in gola**, sotto il pentagramma ↑



Uguale
distanza

Quando aggiungi i tagli aggiuntivi sopra o sotto il pentagramma ricordati di rispettare le distanze come vedi nella figura a sinistra.

Per fare esercizio di scrittura entra qui e [stampa la pagina](#) col il pentagramma vuoto.

Il re dei tagli aggiuntivi



Il pianoforte è uno degli strumenti più estesi, la figura sotto mostra una parte della tastiera con i suoni naturali, tasti bianchi;
Do, Re, Mi, Fa, Sol, La, Si,
per la 1ª ottava, per la 2ª, per la 3ª e per la 4ª.

P.S. Nel pianoforte vi sono anche le ottave zero + la 5ª, 6ª e 7ª.

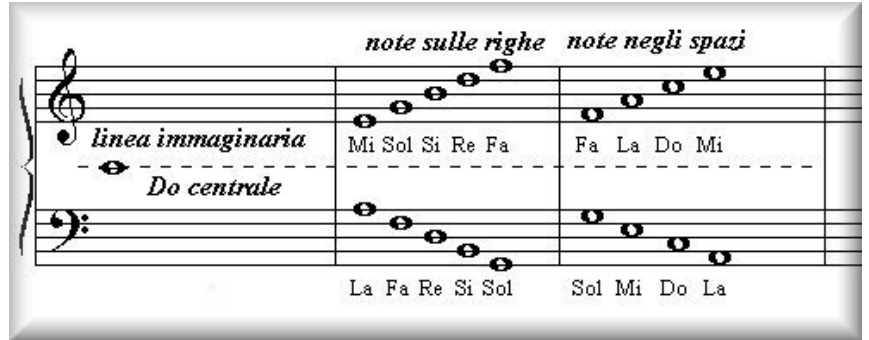
Per i giovani studenti musicisti non è fondamentale, ma comunque importante seguire passo dopo passo gli esempi che seguono, ricordo a tutti che nelle pagine del corso di Pianoforte & Tastiere troverete le indicazioni totali.





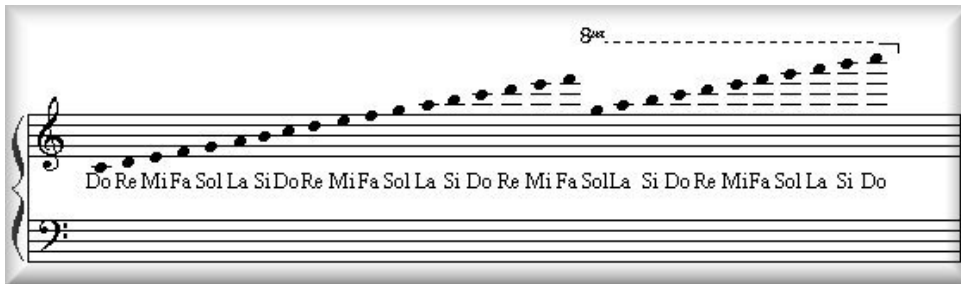
La scrittura della musica per il pianoforte, uno degli strumenti più estesi, abbraccia una gamma di 88 suoni, per questo si rende necessario l'uso di due chiavi sovrapposte, quella di **violino o di Sol** (sopra), e quella di **basso o di Fa** (sotto).

A destra vedi le note dentro i due pentagrammi che in questo caso prendono il nome di: **Endecalineo** ovvero; 5 soprallinee + 5 sottolinee ed al centro una **linea immaginaria** dove si scriverà la nota **Do** centrale

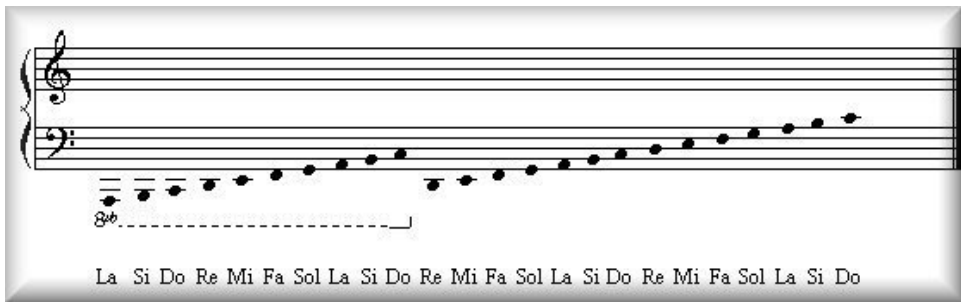


Di norma la musica scritta nella chiave di violino è affidata all'esecuzione della mano destra che ha partire dal **Do** centrale avrebbe a disposizione 11 suoni; 5 nei righe + 4 negli spazi + il Re e il Do sotto le soprallinee.

Ora osserva cosa accade con l'intervento dei **tagli addizionali** e con il segno (8^a), segno che studierai nelle lezione "**Le ottave**".



Le note ha disposizione della **mano destra** sono diventate **29** alle quali vanno aggiunte **20** alterate (tasti neri)



Le note per la **mano sinistra** sono **23** alle quali vanno aggiunte **16** alterate (tasti neri)

Riepilogo

mano destra - 29 suoni naturali + 20 alterati = 49
mano sinistra - 23 suoni naturali + 16 alterati = 39
 totale generale 88 suoni.

Cosa hai appreso nella lezione

Capitolo 2° La scrittura della musica: Argomento 10/21 Tagli addizionali	Taglio in testa sopra e sotto il Rigo musicale
	Taglio in gola sopra e sotto il Rigo musicale
	Tagli in testa e in gola sopra e sotto il Rigo musicale
	Il re dei tagli addizionali, il Pianoforte

Tutto il materiale del sito è © Copyright dell'Associazione A/D/M/P. e degli Autori. Tutti i diritti riservati a termini di legge.

Pagina: