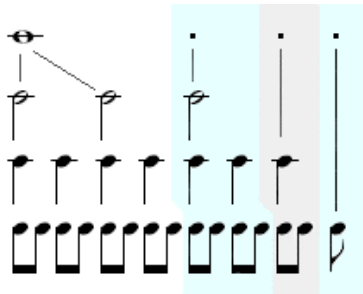


Il Punto triplo

Oltre il punto di valore semplice e doppio si usa pure il **punto triplo**, che fa aumentare il valore della figura della metà di ciò che aveva aumentato il secondo punto, *facendo diventare ogni figura multipla e divisibile per quindici (15)*.



● Alla sinistra vediamo la **Semibreve con il punto triplo** - osserva con attenzione:

- a) la Semibreve / divisa in 2 Minime / divise in 4 Semiminime / divise in 8 Crome (1ª zona)
- b) 1° Punto vale una Minima / divisa in 2 Semiminime / divise in 4 Crome (1ª zona celeste)
- c) 2° Punto vale una Semiminima / divisa in 2 Crome (zona grigia)
- d) 3° Punto vale una Croma (2ª zona celeste)

Il **minimo comune multiplo** è determinato dalla figura più piccola, cioè la Croma. Ne contiamo 15.

Sotto vediamo le figure di suono e di silenzio con il triplo punto



è possibile solo in teoria

è possibile solo in teoria

è possibile solo in teoria



Dalla tabella che segue vediamo l'equivalenza delle figure con il triplo punto



in totale
15
Crome



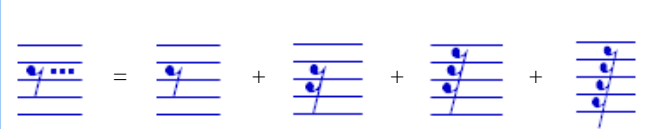
in totale
15
Semicrome



in totale
15
Biscrome



in totale
15
Semibiscrome



Come detto per il **punto semplice e doppio** anche il **punto triplo** non può estendere il suo valore complessivo *oltre la misura*.

Cosa hai appreso nella lezione

Capitolo 2°

La scrittura della musica:

Argomento 20/9
Il punto triplo

Il **punto triplo** si scrive alla destra della figura di suono o pausa

Il valore totale raggiunto con il doppio punto è **sempre multiplo e divisibile per quindici**

Il 3° punto vale la metà del 2° che vale la metà del 1° che vale la metà della figura che lo possiede

Dovrai trovare analogie e differenze tra **triplo punto e legatura di valore**

La figura con il triplo punto potrebbe far parte di una serie di note unite con legatura

