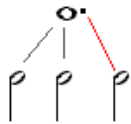


Il Punto di Valore

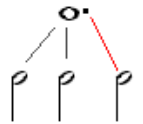
Nella lezione n. 9 - Rapporto di durata e divisione delle figure musicali

furono visti i valori delle figure musicali dei suoni e dei silenzi oltre al rapporto intercorrente fra loro. ovvero di natura pari, **divisibile per due.**

Si possono però avere anche delle combinazioni di valori **divisibili per tre**, la teoria musicale per poter realizzare tali combinazioni ci dà come mezzo il "punto di valore".



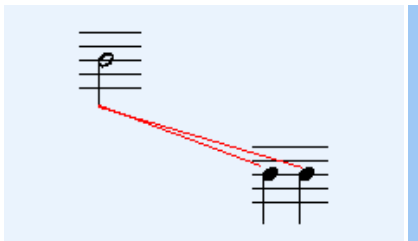
● Vediamo a lato una **Semibreve con il punto**
 il suo valore naturale è 4
 con l'aggiunta del punto alla sua destra ottiene però un aumento pari alla metà, cioè 2,
 quindi $4 + 2 = 6$ che è divisibile per le 3 Minime che vediamo nei disegni.



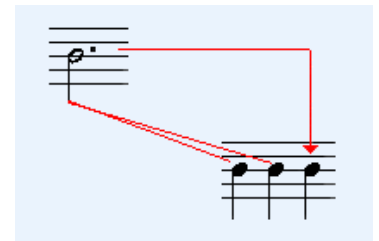
Si tratta quindi di aggiungere un punto sul lato destro della figura, sia che si tratti di suono che di silenzio.

							è possibile ma non si usa mai
--	--	--	--	--	--	--	-------------------------------------

Così alla **Minima** che si divide in due **Semiminime**

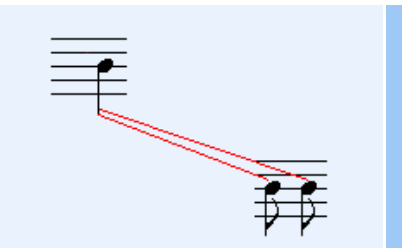


ora è aggiunto il **punto** che aumentandone il valore della metà rende il tutto divisibile per tre (**tre Semiminime**)

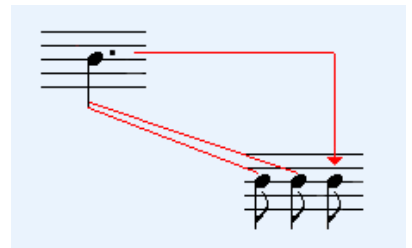


Questa proprietà è applicabile a tutte le figure musicali sia esse dei suoni che dei silenzi.
 In questo modo il punto oltre che permetterci una **divisione ternaria delle figure** è anche il secondo mezzo per il **prolungamento dei suoni.**

Il **quarto** (Semiminima) si divide in due **Crome**



il quarto con il **punto** si divide in tre ottavi (**tre Crome**)



Regola da memorizzare

Un punto posto alla destra di una figura, ne aumenta il valore della metà e rende il tutto **divisibile per tre.**

Perciò qualsiasi figura con a destra un punto ha valore di una volta e mezza

La figura sotto è uguale →	=	a questa ↓	+	questa ↓	La figura sotto è uguale →	=	a questa ↓	+	questa ↓
	=		+			=		+	
	=		+			=		+	
	=		+			=		+	

	=		+		=		+	
	=		+		=		+	
	=		+		=		+	

In alcuni casi il punto di valore ha effetti e risultati analoghi a quelli prodotti dall'impiego della **legatura di valore**.

Mentre su **due** casi il **punto di valore** differisce enormemente rispetto alla **legatura di valore**, essi sono:

- il punto aumenta la nota con un valore determinato - **la legatura no!**
- il punto non può oltrepassare il contenuto della misura - **la legatura si!**

La corona o punto coronato

La corona, altro mezzo per il prolungamento del suono, collocata sopra o sotto una figura, ne prolunga il valore di una durata indeterminata, che stabilisce l'esecutore, si può impiegare anche sulle pause.

Corona sulla **Semibreve**



Corona sulla **Minima**



Corona sulla **Semiminima**



Cosa hai appreso nella lezione

Capitolo 2°

La scrittura della musica:

Argomento 18/7 Il punto semplice

Il **punto di valore** si scrive alla destra della figura di suono o pausa

Il valore totale raggiunto con il punto è **sempre divisibile per tre**

Dovrai trovare analogie e differenze tra **punto e legatura di valore**

La figura con il punto può far parte di una serie di note unite con legatura

La corona prolunga la nota o pausa di un tempo a piacere dell'esecutore

Per i Compiti di scrittura

Stampa pdf Completala Archivala Informaci

[Elisa & Pasquale Brandimarte](#) -