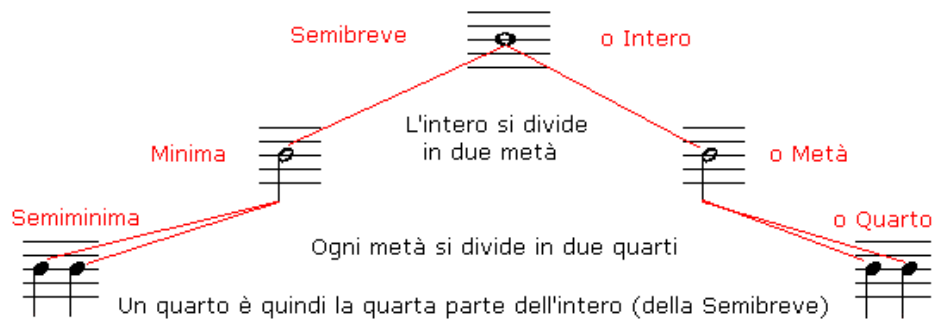


Il **diverso disegno** delle note indica la **durata**.

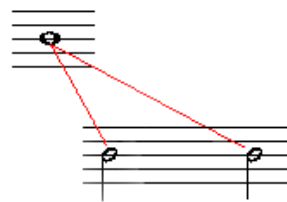
Riguardo al concetto di durata è però necessario precisare che non si tratta di valori assoluti, cioè non vengono espresse durate che si possono misurare con i secondi dell'orologio, ma valori di **durata relativa**.

Il rapporto intercorrente fra loro è di natura pari, cioè divisibili per due, pertanto ogni figura ha un valore doppio della successiva e metà della precedente, segue un esempio;

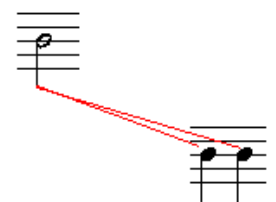


Vediamo la loro divisione binaria una alla volta;

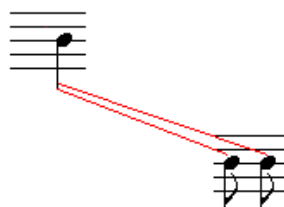
La divisione binaria della Semibreve ci permette di ottenere 2 **Minime** (il mezzo)



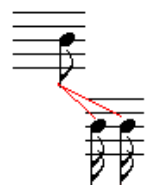
La divisione binaria della **Minima** ci permette di ottenere 2 **Semiminime** (il quarto)



La divisione binaria della **Semiminima** ci permette di ottenere 2 **Cromi** (l'ottavo)



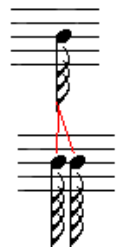
La divisione binaria della **Croma** ci permette di ottenere 2 **Semicromi** (il sedicesimo)



La divisione binaria della Semicroma ci permette di ottenere 2 **Biscromi** (il trentaduesimo)



La divisione binaria della Biscroma ci permette di ottenere 2 **Semibiscromi** (il sessantaquattresimo)

















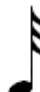



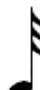








Abbiamo detto che ogni figura ha un valore doppio della successiva e metà della precedente.

Se osservi con attenzione in disegno che segno vedrai che "saltando" una figura, spostandoti per esempio dalla **minima** alla **croma**, in avanti o indietro il rapporto ora è **quadruplo**.

Mentre saltandone due il rapporto diventa otto volte superiore o viceversa.

**Osserva l'esempio**

una		vale 2		oppure 4		oppure 8		oppure 16		oppure 32		oppure 64	
- >	una		vale 2		oppure 4		oppure 8		oppure 16		oppure 32		
		- >	una		vale 2		oppure 4		oppure 8		oppure 16		
				- >	una		vale 2		oppure 4		oppure 8		
						- >	una		vale 2		oppure 4		
								- >	una		vale 2		

Di conseguenza vale anche l'inverso;

64  valgono 32  oppure 16  oppure 8  oppure 4  oppure 2  oppure 1 

Continua sul tuo quaderno dei compiti.

### Cosa hai appreso nella lezione

#### Capitolo 2°

La scrittura della musica:

#### Argomento 16/5

Rapporto di divisione fra le figure musicali





Le figure musicali si dividono binariamente

Ogni figura vale il doppio della successiva e la metà della precedente

Se nella successione si salta una figura il valore è quadruplo

Sarà otto volte maggiore se si saltano due figure

**Per i Compiti di scrittura**

 Stampa pdf  Completala  Archivala  Informaci

*Elisa & Pasquale Brandimarte*

Tutto il materiale del sito è © Copyright dell'Associazione A/D/M/P. e degli Autori. Tutti i diritti riservati a termini di legge.

Pagina: